

# DO it YOURSELF

## Micro-Drip-System



Vergeet het traditionele water geven, zoals met een tuinslang of gieter! Wilt u een compacte en handige irrigatieoplossing? Dan zijn onze startsets de perfecte eerste stap naar druppelirrigatie. Kies de set voor uw specifieke behoeften. Het pakket bevat een hoofdapparaat met een koppelingsbuis, verbindingstukken en spuitmondjes of druppelaars. Monteer de onderdelen eenvoudig met slechts één klik en alles zit stevig vast. Herinrichting van de installatie is altijd mogelijk. U kunt makkelijk een besproeiingscomputer, uitbreidingssets of afzonderlijke componenten toevoegen.

### Tip

Voor nog handiger en tijdbesparende irrigatie raden we besproeiingscomputer Flex (art.nr. 1890) of Select (art.nr. 1891) aan. Wilt u nog meer comfort of wilt u de bewatering via een app regelen? Op pagina 46 kunt u onze besproeiingscomputers met elkaar vergelijken.

### Startsets voor potplanten

#### Maximaal 15 potplanten

Startset balkon (art.nr. 13401)



#### Maximaal 30 terrasplanten

Startset terras (art.nr. 13400)



Installatievideo  
balkon



Installatievideo  
terras



Wilt u meer planten  
bewateren?

Breid uw startset eenvoudig uit met de volgende producten:

- + Serie-/einddruppelaars (zie pagina 56)
- + Buishouders (art.nr. 13218 en 13208, zie pagina 54)
- + Verbindingsstukken (zie pagina 55)
- + Extra buizen (zie pagina 54)

### Tip

Gebruik de kleurcode bij uw plannings- en selectieproces. De startsets zijn ook voorzien van een kleurcode, zodat u snel kunt zien wat u nodig hebt. Als uw installatie complex is, adviseren wij u bij de planning gebruik te maken van de GARDENA Micro-Drip Configurator.

Online  
configurator



## Startsets voor plantenzones

**Hoge bedden en bedden met maximaal 35 gevoelige planten**  
startset (art.nr. 13455)



Installatievideo

Wilt u meer dan 35 bedplanten bewateren?

Koop eenvoudig het benodigde aantal druppelaars:

- + Seriedruppelaars (zie pagina 56)
- + Buishouders (art.nr. 13218)
- + Verbindingsstukken (zie pagina 54)
- + Buizen (zie pagina 54)

**Groente- en plantbedden tot 60 m<sup>2</sup>**  
startset (art.nr. 13450)



Installatievideo

Wilt u uw set uitbreiden?

Maak een keuze uit ons assortiment spuitmonden voor uw bed:

- + Spuitmonden (zie pagina 58)
- + Buishouders (art.nr. 13208)
- + Verbindingsstukken (zie pagina 54)
- + Buizen (zie pagina 54)

## Startsets voor plantenrijen

**KEES VAN DER SPEK**  
TUINMACHINES \* STOLWIJK

**Hagen en struiken tot 25 m**  
startset (art.nr. 13500)



Installatievideo

Hebt u een langere plantenrij?

- Koop eenvoudig de gewenste lengte druppelbuis erbij:
- + 25 m druppelbuis 13 mm 1,6 l/u (artikelnummer 13503) (zie pagina 59)
  - + 50 m druppelbuis 13 mm 1,6 l/u (artikelnummer 13504) (zie pagina 59)
  - + Buishouders (artikelnummer 13208)

**Hagen en struiken tot 50 m**  
startset (art.nr. 13501)



**Groente- en plantenrijen tot 15 m**  
Startset (artikelnummer 13010)



Installatievideo

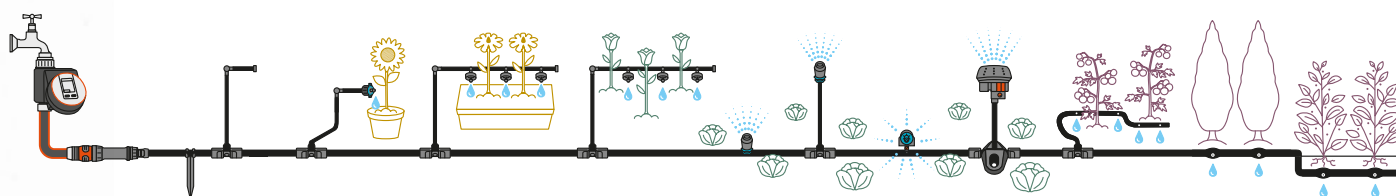
Hebt u een langere plantenrij?

- Koop eenvoudig de gewenste lengte druppelbuis erbij:
- + 15 m druppelbuis 4,6 mm 1,6 l/u (artikelnummer 13010) (zie pagina 59)
  - + Buishouders (artikelnummer 13218)

# Aan de slag

## Hoe u uw eigen Micro-Drip-System bouwt

U zult verstandig staan: zelf een microdruppelsysteem maken is makkelijker dan u denkt. Volg een paar eenvoudige stappen en u hebt al snel uw eigen handige bewateringsooplossing.



### Startpunt

Aan het begin plaatst u een besproeiingscomputer en vervolgens een hoofdapparaat. Het hoofdapparaat reguleert de druk en filtert het water.

### Verbindingen

Er zijn twee maten beschikbaar: buizen en verbindingsstukken van 13 mm voor grotere gebieden, en buizen en connectoren van 4,6 mm voor kleinere gebieden, zoals balkons.

### Potplanten

Kies voor potten en bloembakken druppelaars of startsets met de kleurcode geel.

### Plantenzones

Kies voor bedden druppelaars, spuitmonden of startsets met de kleurcode groen.

### Plantenrijen

Gebruik ons Pipeline-assortiment voor boven- of ondergrondse irrigatie van plantenrijen. Kies de praktische startsets met de kleurcode paars en breid ze zo nodig uit met verlengbuizen.

## Planning

Wilt u uw bestaande installatie uitbreiden of wilt u een gebied bewateren dat buiten het bereik van uw startset ligt? Wilt u een Micro-Drip-System op maat voor verschillende plantenzones in uw tuin? We gaan u laten zien hoeveel planten u kunt bewateren met slechts één aansluiting op de kraan.

KEES VAN DER SPEK  
TUINMACHINES \* STOLWIJK

1. Bepaal hoeveel waterpunten er beschikbaar zijn voor de gewenste gebieden.
2. Bepaal vervolgens de capaciteit van uw irrigatiesysteem: de verbindingswaarde. Deze wordt bepaald aan de hand van de volgende factoren:
  - a.) Installatiewijze van de koppelings- en aanvoerbuizen
  - b.) Plaatsing van het hoofdapparaatVervolgens kunt u de verbindingswaarde van uw systeem vergelijken met de verbruikswaarden van de apparaten in uw planning.



## 1. Monteer de irrigatieapparatuur

Breng het aantal potten of de grootte van de gebieden die u wilt bewateren in kaart. Bepaal op basis van de behoefte welke componenten geschikt zijn, zoals druppelaars, druppelbuis of spuitmonden. Ga naar pagina 56-59 en bekijk de verkrijgbare componenten per gebruikstoepassing.

### Bijvoorbeeld:

#### Terras met 4 potplanten en een bloembak met 5 planten

- 4 instelbare einddruppelaars 1-8 l/u voor 4 bloempotten
- 5 drukcompenserende seriedruppelaars voor bloembak met 5 planten op een rij

#### Smal bloembed aan de rand van het terras

- 2 vlakkestraleindsproeikoppen
- 1 vlakkestralsproeikop

## 2a. Kies de ideale installatie met koppelings- en aanvoerbuizen

### Installatiemethode 1

Buizen van 4,6 mm en 13 mm

Om meer planten te bereiken, gebruikt u een aanvoerbuis van 4,6 mm en een koppelingsbuis van 13 mm. De hoofdleiding wordt gevormd door de koppelingsbuis, terwijl de kleinere aanvoerbuis het water naar de planten transporteert. U kunt maximaal ca. 60 m aan koppelingsbuis en ca. 15 m aan aanvoerbuis combineren.



### Installatiemethode 2

Buizen van 4,6 mm

Bij deze installatiewijze gebruikt u alleen een aanvoerbuis en een druppelbuis van 4,6 mm. Deze methode is ideaal voor kleine plantbedden en balkons. De maximale lengte is ca. 30 m.\*



### Installatiemethode 3

Buizen van 13 mm

Hier gebruikt u alleen een koppelingsbuis of een druppelbuis van 13 mm, bijvoorbeeld een druppelbuis of een koppelingsbuis van 13 mm met spuitmondjes of einddruppelaars. De maximale lengte is ca. 60 m.



\* De maximale buislengte geldt uitsluitend als richtlijn. De waarde kan variëren op basis van het aantal componenten.

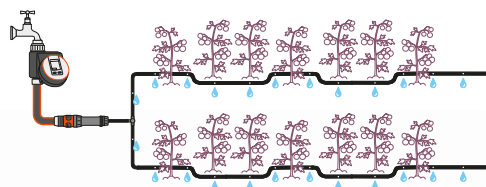
## 2b. Plaatsing van het hoofdapparaat

Het hoofdapparaat is een belangrijk onderdeel van het Micro-Drip-System. De installatie is zo geïpeet en het hoofdapparaat reguleert dan de waterdruk en filtert het water. Als u het hoofdapparaat centraal in het buizenstelsel plaatst, kunt u de lengte van het buizenstelsel verdubbelen (zie punt 3, over verbindingswaarden). Als het systeem verder weg van de kraan begint, kunt u de afstand overbruggen met een ondergrondse GARDENA-leiding of een tuinslang. Zo voorkomt u verlies van de waterdruk.

### Hoofdapparaat aan het begin van het systeem



### Hoofdapparaat centraal in het buizenstelsel



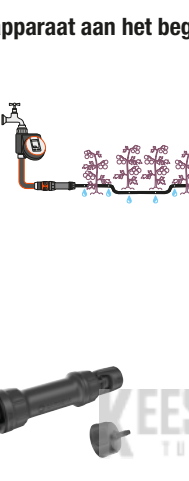
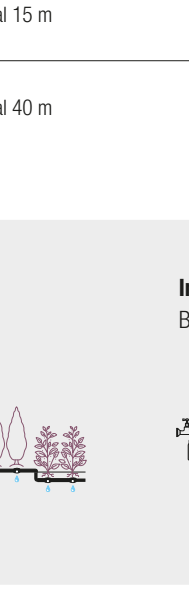
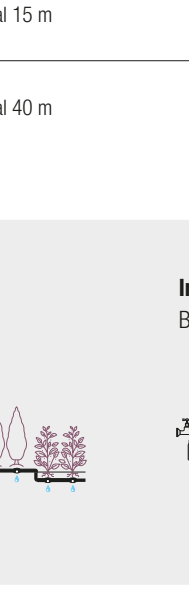
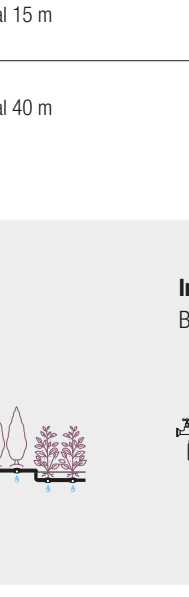



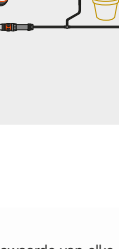
### 3. Vergelijking verbruikswaarde en verbindingswaarde

**Drie dingen die u moet weten:**

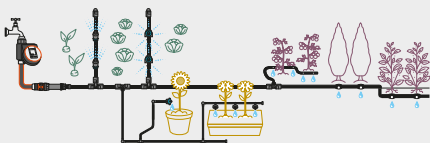
- Het hoofdapparaat is het beginpunt en bepaalt de verbindingswaarde, afhankelijk van het model en de installatiemethode.
- De verbindingswaarde bepaalt de capaciteit die beschikbaar is voor de maximale installatie van druppelaars, spuitmonden en druppelbuizen.
- De verbindingswaarde van het systeem moet groter zijn dan de verbruikswaarde van de installatie.

De verbindingswaarde is afhankelijk van hoe u de buizen combineert en waar u het hoofdapparaat plaatst. In de tabel hieronder ziet u dat buizen van 13 mm een hogere verbindingswaarde hebben dan buizen van 4,6 mm. Geef nu aan hoeveel druppelaars en spuitmonden u van plan bent te installeren. Als de verbruikswaarde lager is dan de verbindingswaarde, krijgt u een betrouwbaar irrigatiesysteem.

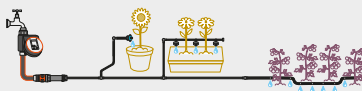
### Verbindingswaarden

		Hoofdapparaat aan het begin van het systeem		Hoofdapparaat centraal in het buizenstelsel	
					
					
		Hoofdapparaat 1000	Hoofdapparaat 2000	Hoofdapparaat 1000	Hoofdapparaat 2000
<b>Installatiemethode 1</b>	Verbindingswaarde Aanbevolen buislengte**	<b>500</b> 13 mm maximaal 40 m 4,6 mm maximaal 15 m	<b>1000</b> 13 mm maximaal 40 m 4,6 mm maximaal 15 m	<b>1000</b> 13 mm maximaal 2 x 30 m 4,6 mm maximaal 15 m	<b>2000</b> 13 mm maximaal 2 x 30 m 4,6 mm maximaal 15 m
<b>Installatiemethode 2</b>	Verbindingswaarde Aanbevolen buislengte**	<b>50</b> maximaal 15 m	<b>50</b> maximaal 15 m	<b>100</b> maximaal 2 x 15 m	<b>100</b> maximaal 2 x 15 m
<b>Installatiemethode 3</b>	Verbindingswaarde Aanbevolen buislengte**	<b>500</b> maximaal 40 m	<b>1000</b> maximaal 40 m	<b>1000</b> maximaal 2 x 30 m	<b>2000</b> maximaal 2 x 30 m

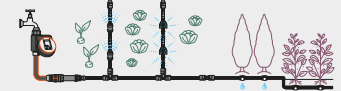
**Installatiemethode 1**  
Buizen van 4,6 mm en 13 mm



**Installatiemethode 2**  
Buizen van 4,6 mm



**Installatiemethode 3**  
Buizen van 13 mm



\* Als het hoofdapparaat centraal in het buizenstelsel wordt geplaatst, wordt de verbindingswaarde van elke buis de helft minder.

\*\* De maximale buislengte geldt uitsluitend als richtlijn. De waarde kan variëren op basis van het aantal componenten.





Maak een gat met het installatiegereedschap

Schroef de spuitmond in het gat

Monteer het reguleerventiel onder de spuitmond en schroef het in de verlengbuïs

Schroef de verlengbuïs in het verbindingstuk

Zet de druppelbuïs vast en klaar!

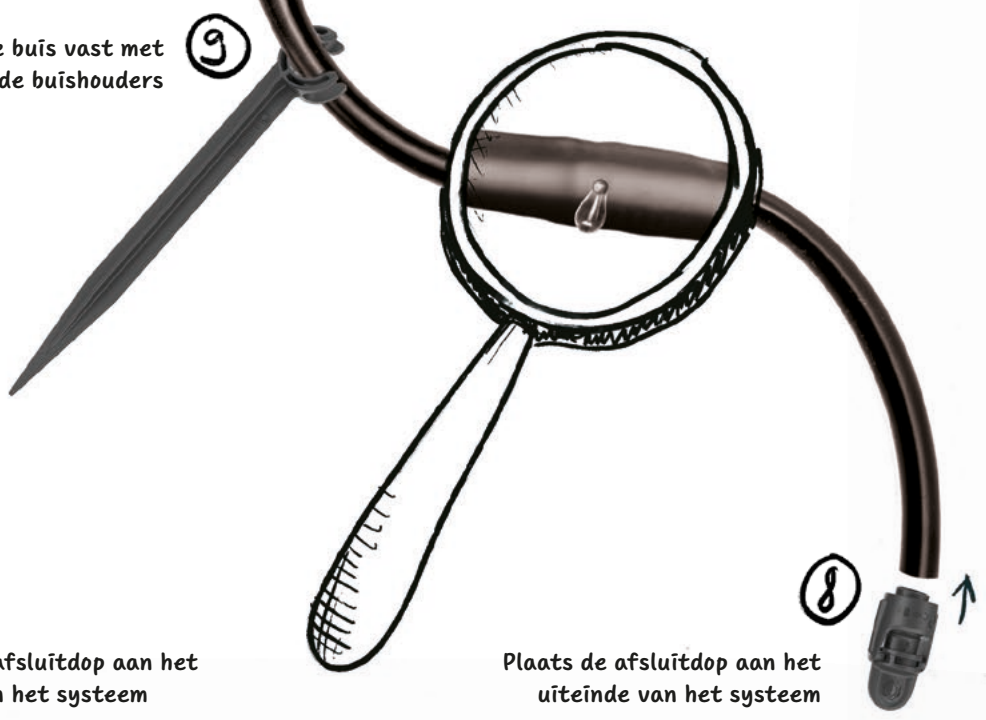
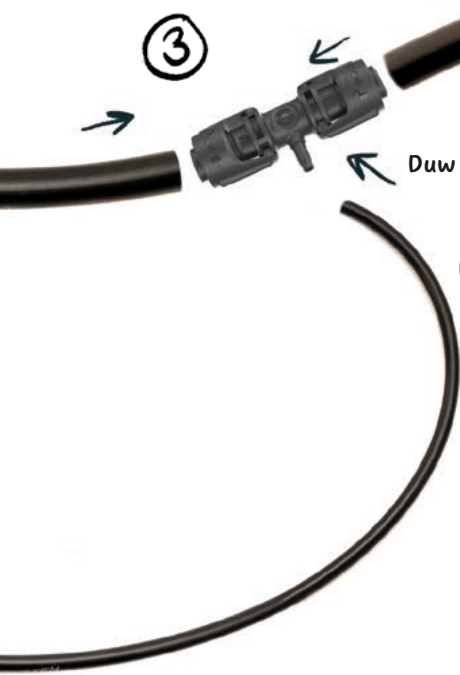
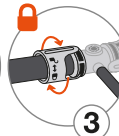
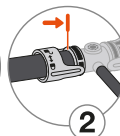
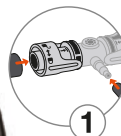
Duw het verbindingstuk vast

Zet de buïs vast met de buïshouders

Schroef de einddruppelaars voor bloempotten in de buïs

Schroef de afsluïtdop aan het uiteinde van het systeem

Plaats de afsluïtdop aan het uiteinde van het systeem





# Boodschappenlijst GARDENA Micro-Drip-System



Artikelnr.	Naam	Inhoud	Aantal
<b>Basissysteem en accessoires</b>			
13333	Hoofdapparaat (waterstroom tot 1000 l/u)	1	
13310	Hoofdapparaat (waterstroom tot 2000 l/u)	1	
13222	Kraanverbindingstuk 13 mm - G 3/4"	1	
13224	Kraanverbindingstuk 4,6 mm (3/16") - G 3/4"	1	
13313	Installatiegereedschap	1	
<b>Buizen en accessoires</b>			
1346	Koppelingbuis Flex 13 mm (1/2"), 15 m	1	
1347	Koppelingbuis Flex 13 mm (1/2"), 50 m	1	
1350	Aanvoerbuiss 4,6 mm (3/16"), 15 m	1	
1348	Aanvoerbuiss 4,6 mm (3/16"), 50 m	1	
13207	Afsluit- en reguleerventiel 13 mm (1/2")	1	
13217	Afsluit- en reguleerventiel 4,6 mm (3/16")	2	
13208	Buishouder 13 mm (1/2")	10	
13218	Buishouder 4,6 mm (3/16")	15	
<b>Schroefdraad</b>			
13213	Verbindingstuk 4,6 mm (3/16")	10	
13212	L-stuk 4,6 mm (3/16")	10	
13211	T-stuk 4,6 mm (3/16")	10	
13214	Kruisstuk 4,6 mm (3/16")	10	
13215	Afsluitdop 4,6 mm (3/16")	10	
13216	T-stuk voor spuitmonden/einddruppelaars 4,6 mm (3/16")	5	
13203	Verbindingstuk 13 mm (1/2")	3	
13202	L-stuk 13 mm (1/2")	2	
13201	T-stuk 13 mm (1/2")	2	
13204	Verbindingstuk 13 mm (1/2") - 4,6 mm (3/16")	5	
13205	Afsluitdop 13 mm (1/2")	5	
13206	T-stuk voor spuitmonden 13 mm (1/2")	5	
13220	Universeel verbindingstuk 13 mm (1/2")	1	
<b>Micro-Drip-System voor potplanten</b>			
<b>Startsets</b>			
13401	Micro-Drip-set voor bewatering van balkon	1	
13400	Micro-Drip-set voor bewatering van terras	1	
<b>Einddruppelaars</b>			
13307	Einddruppelaar 2 l/u	25	
13302	Einddruppelaar 2 l/u, drukcompenserend	10	
13305	Instelbare einddruppelaar 0-15 l/u	10	
13304	Instelbare einddruppelaar 1-8 l/u, drukcompenserend	5	
<b>Seriedruppelaars</b>			
13317	Seriedruppelaar 2 l/u	10	
13312	Seriedruppelaar 2 l/u, drukcompenserend	10	
13315	Instelbare seriedruppelaar 0-15 l/u	10	
13314	Instelbare seriedruppelaar 1-8 l/u, drukcompenserend	5	

Artikelnr.	Naam	Inhoud	Aantal
<b>Vakantie- en balkonbewatering</b>			
1265	Vakantiebeweringsset	1	
13366	Vakantiebeweringsset met waterreservoir	1	
1407	Stadstuinieren: balkonbewatering	1	
13300	AquaBloom irrigatieset op zonne-energie	1	
13301	AquaBloom waterreservoirset op zonne-energie	1	
13367	Waterreservoir	1	
<b>Micro-Drip-System voor plantenzones</b>			
<b>Startsets</b>			
13450	Druppelbeweringset voor groentebed/ bloemborder (60 m <sup>2</sup> )	1	
13455	Druppelbeweringset voor plantbed/ hoog bed	1	
<b>Spuitmonden en sproeiers</b>			
13318	Vlakkestraaleindsproeikop	5	
13319	Vlakkestraalsproeikop	5	
13320	Spuitmond 90°	5	
13321	Spuitmond 180°	5	
13322	Spuitmond 360°	5	
13324	6-in-1 spuitmond	2	
13323	Nevelstraalsproeikop	5	
13306	Spuitmond voor kleine oppervlakken	10	
13316	Seriespuitmond voor kleine oppervlakken	10	
13325	Zwenksproeier OS 90	1	
<b>Accessoires voor spuitmonden en sproeiers</b>			
13326	Verlengbuis voor spuitmonden	5	
13231	Reguleerventiel	5	
13334	Verlengbuis OS 90	2	
<b>Seriedruppelaars</b>			
13317	Seriedruppelaar 2 l/u	10	
13312	Seriedruppelaar 2 l/u, drukcompenserend	10	
13315	Instelbare seriedruppelaar 0-15 l/u	10	
13314	Instelbare seriedruppelaar 1-8 l/u, drukcompenserend	5	
<b>Micro-Drip-System voor plantenrijen</b>			
<b>Startsets</b>			
13010	Micro-Drip-set voor bewatering groenten-/ plantenrij (15 m)	1	
13500	Micro-Drip-set voor bewatering hagen/ struiken (25 m)	1	
13501	Druppelbeweringset voor hagen/struiken, 50 m	1	
<b>Druppelbuizen</b>			
1362	Druppelbuis 4,6 mm (3/16"), 15 m	1	
13503	Druppelbuis 1,6 l/u voor boven- en ondergrondse bewatering, 25 m	1	
13504	Druppelbuis 1,6 l/u voor boven- en ondergrondse bewatering, 50 m	1	