

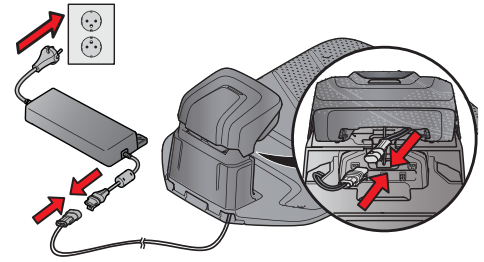
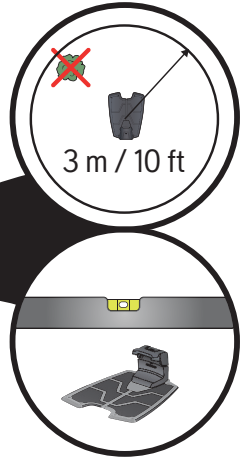
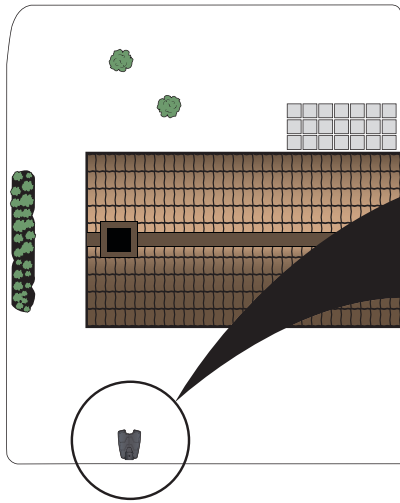


BRZI VODIČ KRATKE UPUTE БЪРЗО РЪКОВОДСТВО QUICK GUIDE

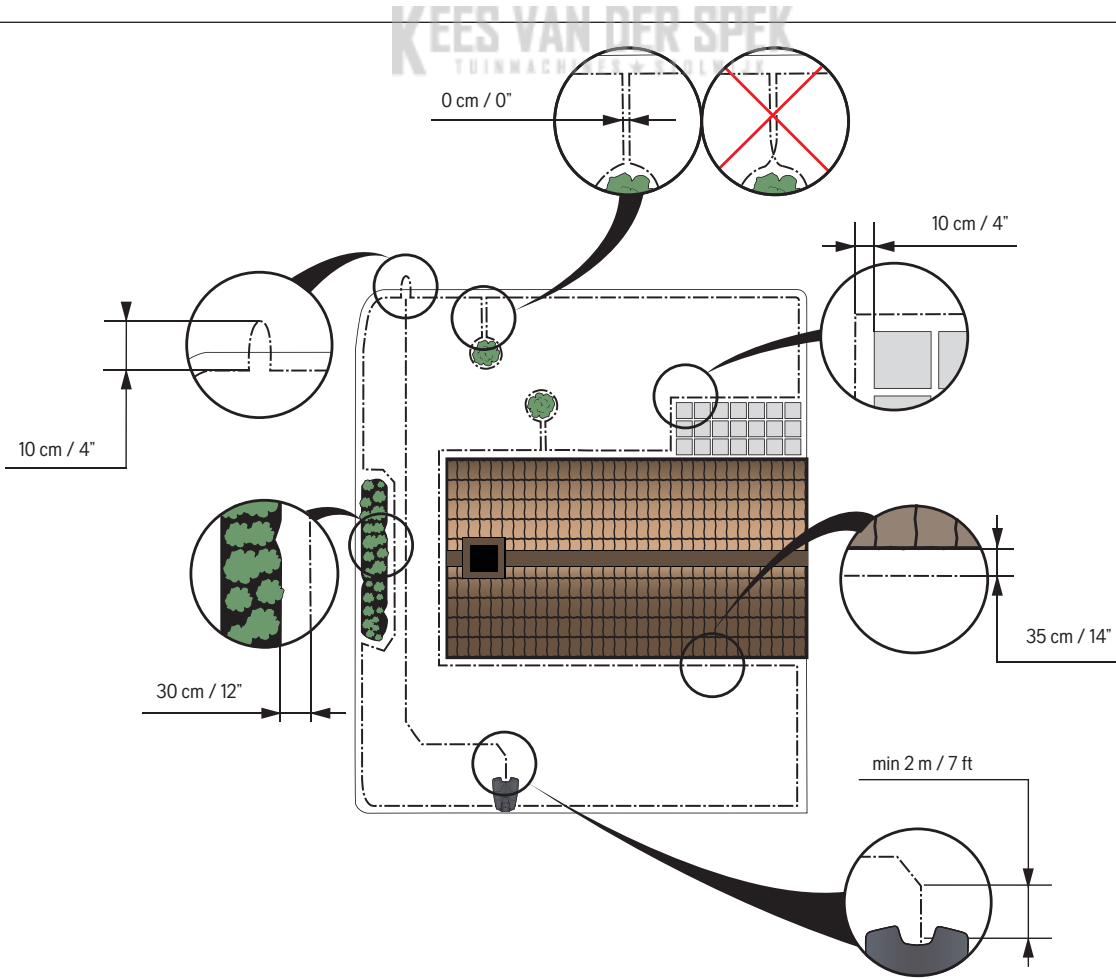
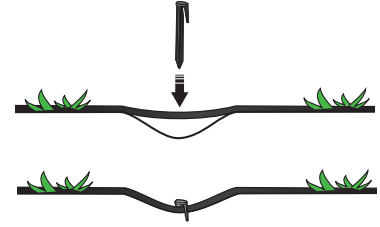
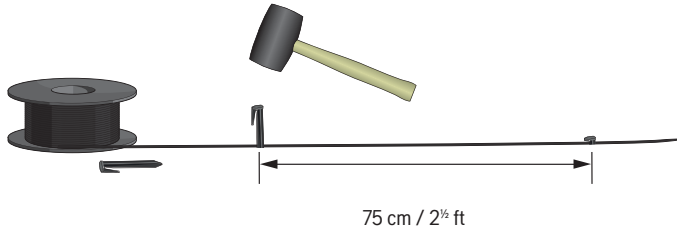
KEZVAN DER SPEK
CONSULTING B.V.

HUSQVARNA AUTOMOWER® 310E/410XE

A



B



KEES VAN DER SPEK
TUINWACHTERS

Ovaj brzi vodič vam pruža informacije o tome kako da postavite svoju robotsku kosačicu sa instalacijom žice. Ako svoj proizvod postavljate sa tehnologijom EPOS™ bez granične žice, pročitajte uputstva za rukovaoca koji ste dobili uz referentnu stanicu EPOS™ RS1.

Prvo pokretanje proizvoda

1. Preuzmite aplikaciju Automower® Connect sa servisa App Store ili Google Play.
2. Registrirajte se i navedite adresu e-pošte i lozinku da biste napravili Husqvarna nalog.
3. Prijavite se na Husqvarna nalog u aplikaciji.
4. Pritisnite toččić za biranje na 3 sekunde da biste uključili robotsku kosačicu.
5. Unesite fabrički PIN kod 1234 u kosačicu.
6. Izaberite opciju *Moje kosačice* u aplikaciji Automower® Connect, pa izaberite znak plus (+).
7. Pratite uputstva u aplikaciji.

A Postavljanje i povezivanje stanice za punjenje

1. Postavite stanicu za punjenje u središnji položaj u radnoj oblasti tako da ima puno otvorenog prostora ispred stanice za punjenje i da bude na relativno horizontalnoj površini.
2. Pričvrstite vrh stanice za punjenje.
3. Postavite otvor sa kablovima na njegovo mesto.
4. Priključite kabl na stanicu za punjenje.
5. Povežite niskonaponski kabl napajanja sa stanicom za punjenje i napajanjem.
6. Povežite napajanje sa zidnom utičnicom na 100–240 V.
7. Stavite robotsku kosačicu u stanicu za punjenje da biste napunili bateriju dok se postavlja granična žica.

B Postavljanje granične žice i žice za vođenje

1. Postavite graničnu žicu tako da pravi petlju oko radne oblasti.
2. Napravite otvor na mestu gde će se kasnije povezati žica za vođenje.
3. Sprovedite žicu za vođenje do mesta na graničnoj petlji gde će se napraviti spoj. Izbegavajte da postavljate žicu pod oštrim uglovima.

C Povezivanje granične žice i žice za vođenje

1. Uski prolazi u dvorištu otežavaju robotskoj kosačici da pronađe stanicu za punjenje. Robotska kosačica može da se odvede do udaljenih oblasti pomoću žice za vođenje. Žica za vođenje takođe pomaže robotskoj kosačici da brzo pronađe stanicu za punjenje.
2. Postavite žicu za vođenje ispod stanice za punjenje i bar 2 m / 7 ft dalje od prednje ivice stanice za punjenje.
3. Otvorite konektore i postavite krajeve žice u udubljenja na svakom konektoru.
4. Spojite konektore pomoću klešta.
5. Odsecite višak granične žice. Secite 1–2 cm / 0,4–0,8" iznad konektora.
6. Pritisnite konektore na kontaktne pinove označene sa AL (levo) i AR (desno) na stanici za punjenje. Važno je da se desna žica poveže sa desnim kontaktnim pinom, a leva žica sa levim pinom.
7. Pričvrstite konektor na kontaktni pin koji je označen sa G1/G2/G3 na stanici za punjenje.

D Povezivanje žice za vođenje sa graničnom žicom

1. Isecite graničnu žicu sečicama za žicu u sredini otvora koji je napravljen u koraku B.2.
2. Povežite žicu za vođenje sa graničnom žicom pomoću odgovarajućih spojnica. Potpuno spojite spojnice pomoću papagaj klešta.

Održavanje

- Postavite proizvod na „OFF“ (ISKLJUČENO) pre bilo kakvih radova na kućištu robotske kosačice, kao što je čišćenje ili zamena noževa. Redovno menjajte noževe da biste dobili najbolje rezultate košenja.
- Nikad nemojte koristiti perač pod pritiskom za čišćenje robotske kosačice. Nikada nemojte koristiti deterdžente i razređivače za čišćenje. Za čišćenje proizvoda koristite četku ili vodu koja teče iz creva za vodu.
- Sve veze sa stanicom za punjenje (napajanja, granične žice i žice za vođenje) moraju da se odvoje u slučaju rizika od oluja.
- Potpuno napunite bateriju na kraju sezone pre skladištenja tokom zime.

Da biste dobili više informacija i uputstava, pročitajte kompletan priručnik za rukovaoca u aplikaciji® Connect ili na veb-stranici kompanije Husqvarne www.husqvarna.com

Ove vam kratke upute pružaju informacije o tome kako postaviti robotsku kosilicu za travu s instalacijom žice. Ako proizvod instalirate uz pomoć tehnologije EPOS™ bez granične žice, pročitajte korisnički priručnik isporučen s referentnom stanicom EPOS™ RS1.

Prvo pokretanje proizvoda

1. Aplikaciju Automower® Connect preuzmite u trgovini App Store ili Google Play.
2. Prijavite se i navedite adresu e-pošte i lozinku da biste napravili račun tvrtke Husqvarna.
3. Prijavite se u svoj račun Husqvarna u aplikaciji.
4. Pritisnite upravljački kotačić na tri sekunde kako biste uključili robotsku kosilicu za travu.
5. Unesite tvornički PIN kod 1234 na robotskoj kosilici za travu.
6. Odaberite Moje kosilice u aplikaciji Automower® Connect, a potom odaberite znak plus (+).
7. Pratite upute iz aplikacije.

A Postavljanje i povezivanje stanice za punjenje

1. Postavite stanicu za punjenje u središtu radnog područja s puno otvorenog prostora ispred stanice za punjenje i na relativno vodoravnoj površini.
2. Pričvrstite gornji dio stanice za punjenje.
3. Postavite uvodnicu s kabelima.
4. Priključite kabele na stanicu za punjenje.
5. Priključite niskonaponski kabel napajanja na stanicu za punjenje i napajanje.
6. Priključite napajanje na zidnu utičnicu od 100 V do 240 V.
7. Stavite robotsku kosilicu na stanicu za punjenje kako bi se baterija napunila dok vi polazete graničnu žicu.

B Postavljanje granične žice i žice za navođenje

1. Položite graničnu žicu tako da oblikujete petlju oko cijelog radnog područja.
2. Napravite ušicu na mjestu gdje će se kasnije povezati žica za navođenje.
3. Položite žicu za navođenje do točke na graničnoj petlji u kojoj se provodi povezivanje. Nemojte polagati žicu pod uskim kutovima.

C Povezivanje granične žice i žice za navođenje

1. Uski prolazi u okućnici robotskoj kosilici mogu otežati pronalazak stanice za punjenje. Robotska kosilica može se navesti do udaljenih dijelova pomoću žice za navođenje. Žica za navođenje robotskoj kosilici pomaže i u brzom pronalasku stanice za punjenje.
2. Žicu za navođenje provucite ispod stanice za punjenje i provedite najmanje 2 m/7 ft ravno od prednjeg ruba stanice za punjenje.
3. Otvorite konektore i postavite krajeve žice u udubljena na svakom konektoru.
4. Kliještama spojite konektore.
5. Odrežite višak granične žice. Odrežite 1 – 2 cm / 0,4 – 0,8" iznad konektora.
6. Pritisnite konektore na kontaktne polove s oznakom AL (lijevo) i AR (desno) na stanici za punjenje. Desna žica mora biti spojena na desni kontakti pol, a lijeva žica na lijevi pol.
7. Zategnite konektor na kontakti pol s oznakom G1/G2/G3 na stanici za punjenje.

D Povezivanje žice za navođenje s graničnom žicom

1. Prerežite graničnu žicu kliještama za žicu u središtu ušice koja je napravljena u koraku B.2.
2. Spojite žicu za navođenje s graničnom žicom s pomoću odgovarajućih spojnica. Potpuno spojite spojnice s pomoću papiga kliješta

Održavanje

- Proizvod isključite postavljanjem na OFF prije svih radova na šasiji robotske kosilice, kao što su čišćenje i zamjena noževa. Za najbolje rezultate košnje redovito mijenjajte noževe.
- Za čišćenje robotske kosilice nikada nemojte upotrebljavati uređaj za pranje pod visokim tlakom. Nikada nemojte primjenjivati otapala za čišćenje. Proizvod čistite četkom ili vodom iz crijeva za vodu.
- Ako postoji opasnost od grmljavinskog nevremena, nužno je odspojiti sve veze sa stanicom za punjenje (napajanje, graničnu žicu i žicu za navođenje).
- Prije zimskog skladištenja na kraju sezone potpuno napunite bateriju.

Za detaljnije informacije i upute pročitajte cjelokupni korisnički priručnik u aplikaciji Automower®Connect ili na internetskoj stranici tvrtke Husqvarna www.husqvarna.com

БЪРЗО РЪКОВОДСТВО

bg

Този бърз справочник Ви дава информация как да монтирате косачката-робот за трева с монтаж на проводник. Ако монтирате Вашия продукт с EPOS™ технология без граничен електрически проводник, прочетете ръководството за оператора, прочетете ръководството за оператора, предоставено с базовата станция EPOS™ RS1.

За стартиране на продукта за първи път

1. Изтеглете приложението Automower® Connect от App Store или Google Play.
2. Регистрирайте се и посочете имейл адрес и парола, за да създадете акаунт в Husqvarna.
3. Влезте в своя акаунт в Husqvarna в приложението.
4. Натиснете регулиращото колело за 3 секунди, за да включите косачката-робот за трева.
5. Въведете фабричния PIN код 1234 на косачката-робот за трева.
6. Изберете "Моите косачки" в приложението Automower® Connect и след това изберете знака плюс (+).
7. Следвайте инструкциите в приложението.

А Разполагане и свързване на зареждащата станция

1. Поставете зареждащата станция на централна позиция в работната зона върху относително хоризонтална повърхност, като пред нея има достатъчно отворено пространство.
2. Закрепете горната част на зареждащата станция.
3. Поставете уплътнителя с кабелите на мястото му.
4. Свържете кабела към зареждащата станция.
5. Свържете захранващия кабел за ниско напрежение към зареждащата станция и електрозахранването.
6. Свържете електрозахранването към стенен контакт с напрежение 100 – 240 V.
7. Поставете косачката-робот в зареждащата станция, за да заредите батерията, докато граничният електрически проводник е положен.

В Разполагане на граничния електрически проводник и водещия проводник

1. Положете граничния електрически проводник така, че да оформи контур около работния участък.
2. Направете ухо в точката, където по-късно ще бъде свързан водещият проводник.
3. Прокарайте водещия проводник до точката на граничния контур, в която ще бъде направена връзката. Не поставяйте проводника под остри ъгли.

С Свързване на кабела за оформяне на граница и водещия кабел

1. Тесните проходи в двора могат да затруднят косачката-робот при намирането на зареждащата станция. Косачката-робот може да бъде отведена до отдалечени участъци с помощта на водещия проводник. Освен това водещият проводник помага на косачката-робот бързо да намери зареждащата станция.
2. Положете водещия проводник под зареждащата станция и най-малко на 2 m/7 ft право напред от предния ѝ ръб.
3. Отворете конекторите и сложете краищата на проводниците в жлебовете на всеки конектор.
4. Притиснете конекторите с клещи.
5. Изрежете излишния граничен електрически проводник. Отрежете 1 – 2 cm/0,4 – 0,8" над конекторите.
6. Натиснете конекторите върху контактните изводи, обозначени с AL (ляв) и AR (десен), на зареждащата станция. Важно е десният проводник да е свързан към десния контактен извод, а левият – към левия контактен извод.
7. Закрепете конектора към контактния извод, маркиран с G1/G2/G3, на зареждащата станция.

Д Свързване на водещия кабел към кабела за оформяне на граница

1. Отрежете граничния електрически проводник с клещи за проводници в центъра на ухото, направено в стъпка В.2.
2. Свържете водещия проводник към граничния електрически проводник с придружаващите куплунги. Притиснете напълно куплунгите с раздвижни клещи.

Техническо обслужване

- Изключете продукта преди извършването на всякакви дейности по шасито на косачката-робот за трева, като например почистване или смяна на ножовете. Сменяйте ножовете редовно, за да получите най-добри резултати от косенето.
- Никога не използвайте водоструйка за почистване на косачката-робот за трева. При почистването никога не използвайте разтворители. Почиствайте продукта с четка и маркуч.
- Ако има опасност от мълнии, всички връзки към зареждащата станция (захранване, кабел за оформяне на граница и водещ кабел) трябва да бъдат откъснати.
- В края на сезона преди зимното съхранение заредете напълно батерията.

За повече информация и инструкции прочетете пълното ръководство за оператора в приложението Automower® Connect или на www.husqvarna.com

QUICK GUIDE

en

This Quick Guide gives you information about how to install your robotic lawn mower with a wire installation. If you install your product with EPOS™ technology without boundary wire, read the Operator's manual supplied with the Reference station EPOS™ RS1.

To start the product for the first time

1. Download the Automower® Connect app from App Store or Google Play.
2. Sign up and specify an e-mail address and a password to create a Husqvarna account.
3. Log in to your Husqvarna account in the app.
4. Push the jog wheel for 3 seconds to switch on the robotic lawn mower.
5. Enter the factory PIN code 1234 on the robotic lawn mower.
6. Select My mowers in the Automower® Connect app, and then select the plus sign (+).
7. Follow the instructions in the app.

A Placement of and connecting the charging station

1. Place the charging station at a central position in the work area, with a lot of open space in front of the charging station and on a relatively horizontal surface.
2. Attach the top of the charging station.
3. Put the grommet with the cables into position.
4. Connect the cable to the charging station.
5. Connect the power supply's low-voltage cable to the charging station and the power supply.
6. Connect the power supply to a 100-240 V wall socket.
7. Place the robotic lawn mower in the charging station to charge the battery while the boundary wire is laid.

B Placement of the boundary wire and the guide wire

1. Lay the boundary wire so that it forms a loop around the working area.
2. Make an eyelet at the point where the guide wire will later be connected.
3. Run the guide wire to the point on the boundary loop where the connection will be made. Avoid laying the wire at tight angles.

C Connecting the boundary wire and the guide wire

1. Narrow passages in the yard make it difficult for the robotic lawn mower to find the charging station. The robotic lawn mower can be lead to remote areas using the guide wire. The guide wire also helps the robotic lawn mower to quickly find the charging station.
2. Lay the guide wire under the charging station and at least 2 m / 7 ft straight out from the front edge of the charging station.
3. Open the connectors and lay the wire ends in the recesses on each connector.
4. Press the connectors together using a pair of pliers.
5. Cut off any surplus boundary wire. Cut 1-2 cm / 0.4-0.8" above the connectors.
6. Press the connectors onto the contact pins, marked AL (left) and AR (right), on the charging station. It is important that the right-hand wire is connected to the right-hand contact pin, and the left-hand wire to the left-hand pin.
7. Fasten the connector to the contact pin marked G1/G2/G3 on the charging station.

D Connecting the guide wire to the boundary wire

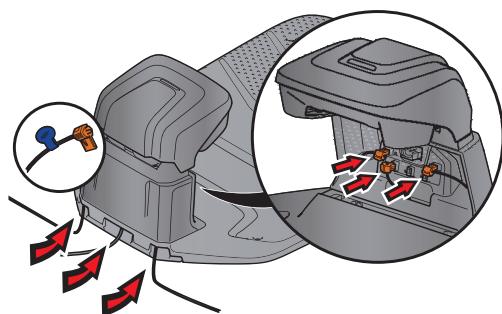
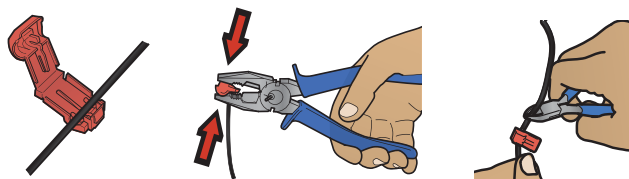
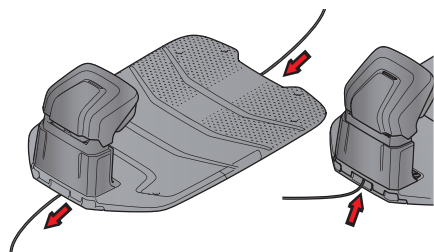
1. Cut the boundary wire with a wire cutters at the centre of the eyelet that was made in step B.2.
2. Connect the guide wire to the boundary wire using the accompanying couplers. Press the couplers completely together with a polygrip.

Maintenance

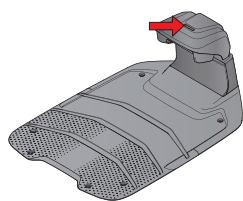
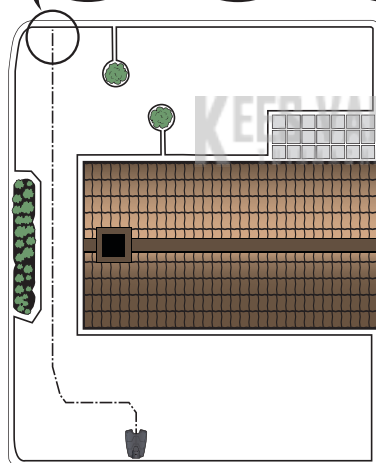
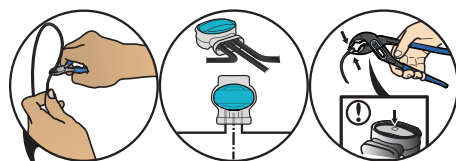
- Set the product to OFF before all work on the robotic lawn mower's chassis, such as cleaning or replacing the blades. Replace the blades regularly for the best mowing result.
- Never use a high-pressure washer to clean the robotic lawn mower. Never use solvents for cleaning. Clean the product with a brush and a water hose.
- All connections to the charging station (power supply, boundary and guide wire) must be disconnected if there is a risk of a thunderstorm.
- Fully charge the battery at the end of the season before winter storage.

For more information and instructions, read the complete Operator's manual in the Automower® Connect app or on www.husqvarna.com.

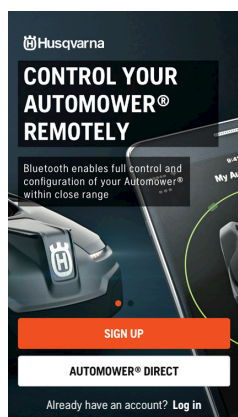
C



D



Postojano zeleno svetlo Dobar signal granične petlje.	Stalno zeleno svjetlo Dobar signal granične petlje.	Зелена постоянна светлина Добър сигнал на граничния контур.	Green solid light Good boundary loop signal.
Zeleno svetlo trepće ECO režim je aktiviran.	Zeleno trepereće svjetlo Uključen je način rada ECO.	Зелена мигаща светлина Активиран е ECO mode (режим ECO).	Green flashing light ECO mode is activated.
Trepćuće plavo svetlo Kvar u graničnoj petlji.	Plavo trepereće svjetlo Kvar u graničnoj petlji.	Синя мигаща светлина Неизправност в граничния контур.	Blue flashing light Malfunction in the boundary loop.
Trepćuće crveno svetlo Kvar u anteni stanice za punjenje.	Crveno trepereće svjetlo Kvar na anteni stanice za punjenje.	Червена мигаща светлина Неизправност в антената на зареждащата станция.	Red flashing light Malfunction in the charging station's antenna.
Postojano crveno svetlo Greška ploče kola ili nepravilno napajanje u stanici za punjenje. Grešku bi trebalo da otkloni ovlašćeni tehničar.	Stalno crveno svjetlo Greška sklopovske pločice ili neodgovarajuće napajanje punjača. Popravlak kvara preporučite ovlašćenom servisnom tehničaru.	Червена постоянна светлина Неизправност в печатната платка или неправилно захранване в зареждащата станция. Неизправността трябва да се отстрани от упълномощен сервизен техник.	Red solid light Fault in the circuit board or incorrect power supply in the charging station. The fault should be rectified by an authorized service technician.



Automower® Connect

Aplikacija Automower Connect® omogućava da na daljinu upravljate svojom Automower® kosačicom, kao i da menjate njena podešavanja i raspored gde god da se nalazite. Možete da pratite njeno kretanje u prikazu mape, proverite trenutni status i primite obaveštenje ako se nešto desi.

Automower® Connect

Automower Connect® omogućuje daljinsko upravljanje kosilicom Automower® i promjenu postavki i rasporeda, neovisno o tome gdje se nalazite. Možete pratiti njeno kretanje na prikazu karte, provjeriti trenutni status i primiti obavijesti kada se nešto dogodi.

Automower® Connect

Automower Connect® Ви позволява да управлявате дистанционно Вашата Automower® и да промените настройките и разписанията ѝ, където и да сте. Можете да следите движенията ѝ в изгледа на картата, да проверявате текущото ѝ състояние и да получавате известия, ако нещо се случи.

Automower® Connect

Automower Connect® lets you remote control your Automower® and change its settings and schedules from wherever you are. You can keep track of its movements in the map view, check its current status and receive notifications if something happens.



Referentna stanica EPOS™ RS1 i komplet dodatka EPOS™

Za instalaciju bez granične žice posebno kupite komplet dodatka EPOS™ i referentnu stanicu EPOS™ RS1. Reč je o fleksibilnoj instalaciji sa virtuelnim granicama koje se podešavaju u aplikaciji Automower® connect.

Referentna stanica EPOS™ RS1 i priključni komplet EPOS™

Za instalaciju bez granične žice odvojeno kupite priključni komplet EPOS™ i referentnu stanicu EPOS™ RS1. Riječ je o fleksibilnoj instalaciji s virtualnim granicama koje su stvorene u aplikaciji Automower® Connect.

Базова станция EPOS™ RS1 и комплект за автоматично включване EPOS™

За монтаж без граничен електрически проводник купете комплект за автоматично включване EPOS™ и базова станция EPOS™ RS1. Това е гъвкав монтаж с виртуални граници, които се създават в приложението Automower® Connect.

Reference station EPOS™ RS1 and EPOS™ Plug-in

For installation without boundary wire purchase the EPOS™ plug-in and Reference station EPOS™ RS1. It is a flexible installation with virtual boundaries that are created in the Automower® connect app.

AUTOMOWER® JE TRGOVINSKA MARKA U VLASNIŠTVU KOMPAJNE HUSQVARNA AB. COPYRIGHT © 2023 HUSQVARNA. SVA PRAVA ZADRŽANA.
AUTOMOWER® JE ZAŠTITNI ZNAK U VLASNIŠTVU PROIZVOĐAČA HUSQVARNA AB. AUTORSKO PRAVO © 2023 HUSQVARNA. SVA PRAVA PRIDRŽANA.
AUTOMOWER® E ТЪРГОВСКА МАРКА. СОБСТВЕНОСТ НА HUSQVARNA AB. COPYRIGHT © 2023 Г. HUSQVARNA. ВСИЧКИ ПРАВА ЗАПАЗЕНИ.
AUTOMOWER® IS A TRADEMARK OWNED BY HUSQVARNA AB. COPYRIGHT © 2023 HUSQVARNA. ALL RIGHTS RESERVED.

App Store i Apple logotip su žigovi kompanije Apple Inc.
Google Play i Google Play logotip su žigovi kompanije Google LLC.
App Store i Apple logotip zaštitni su znakovi tvrtke Apple Inc.
Google Play i Google Play logotip zaštitni su znakovi tvrtke Google LLC.
App Store и логото на Apple са търговски марки на Apple Inc.
Google Play и логото на Google Play са търговски марки на Google LLC.
App Store and Apple logo are trademarks of Apple Inc.
Google Play and the Google Play logo are trademarks of Google LLC.

1143618-97



2023-11-22



Husqvarna®

www.husqvarna.com