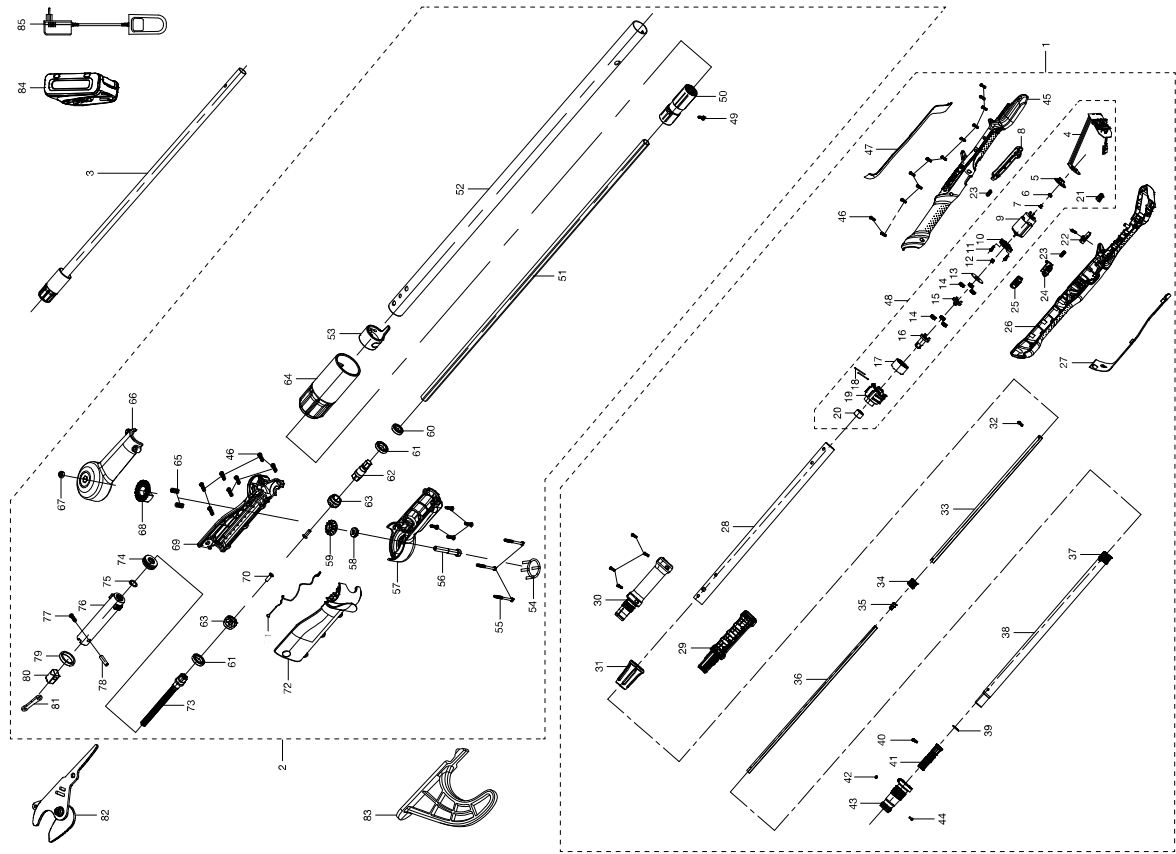




Akku-Teleskop-Baumschere HighCut 250/18V P4A
Akku-Teleskop-Baumschere HighCut 360/18V P4A

Art.-Nr. 14774
Art.-Nr. 14776



KEES VAN DER SPEK
TUINMACHINES * STOLWIJK

GARDENA Akku-Baumschere EasyCut 110/18V P4A

Art.-Nr. 14772

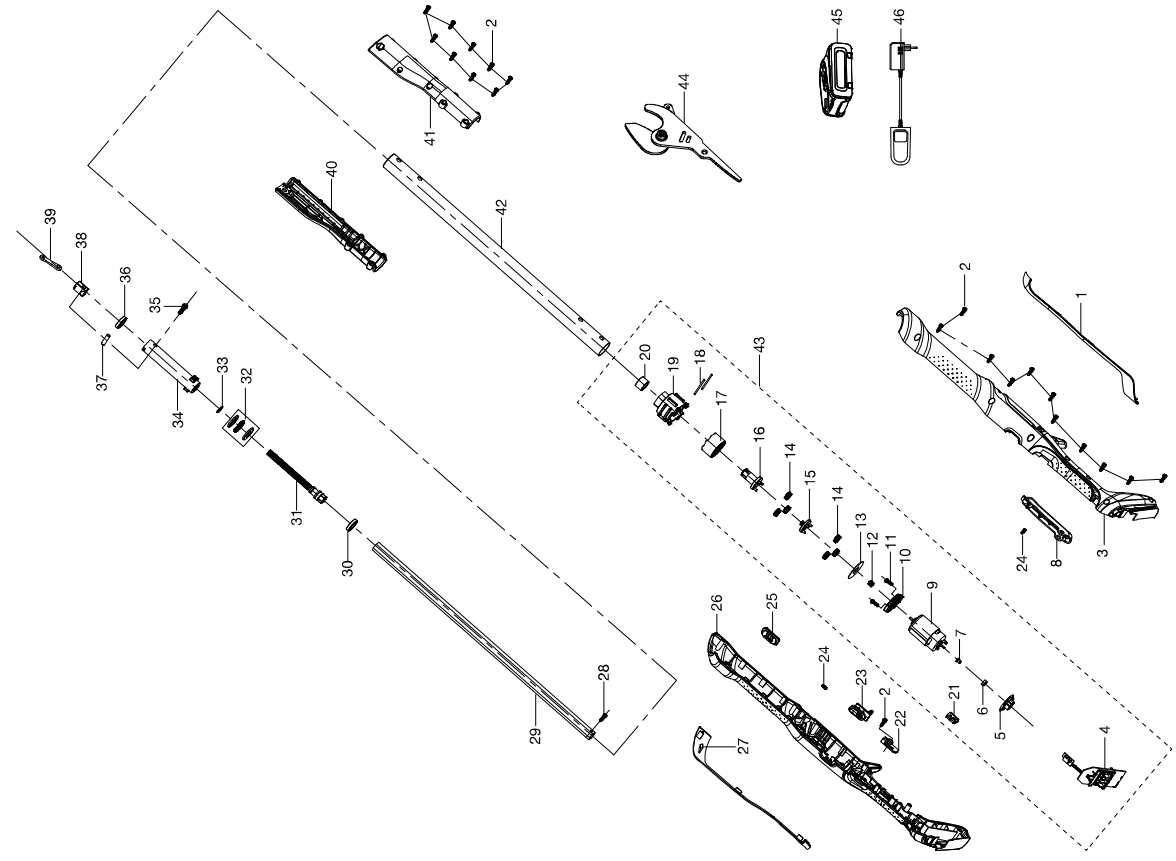


Bild Nr. Picture No.	Ersatzteil-Nr. Spare Part No.	Bezeichnung	Description	Désignation
-------------------------	----------------------------------	-------------	-------------	-------------

Art. 14772

		Akku-Baumschere EasyCut 110/18V P4A	Battery Pruning Lopper EasyCut 110/18V P4A	Coupe-branches EasyCut 110/18V P4A
8	14776-00.640.07	Drücker	Trigger	Gâchette
22	14776-00.640.06	Kabelhalter	Cable clip	Support cable
23	14776-00.640.08	Schieber	Slide	Verrou
24	9870-00.600.25	Feder	Spring	Ressort
25	14700-00.600.01	LED Anzeige	LED Display	Indicateur à LED
30	14776-00.620.17	Lager	Bearing	Palier
32	14776-00.620.16	Lager	Bearing	Palier
33	14776-00.620.15	Scheibe	Disc	Disque
34	14776-00.620.07	Abdeckung	Cover	Couvercle
35	14776-00.620.11	Schraube	Screw	Vis
36	14776-00.620.08	Ring	Ring	Anneau
37	14776-00.620.10	Buchse	Bush	Douille
38	14776-00.620.09	Stopfen	Plug	Bouchon de fermeture
39	14776-00.620.14	Platte	Plate	Plaque
43	14772-00.901.00	Motor mit Elektronik	Motor with electronic circuit	Moteur avec électronique
44	14776-00.610.00	Messer vollst.	Blade, cpl.	Lame, cpl.
45	14902-00.600.00	Batterie PBA 18V/36 P4A (Art. 14902-20)	Battery PBA 18V/36 P4A (Art. 14902-20)	Batterie PBA 18V/36 P4A (Réf. 14902-20)
45	14903-00.600.00	Batterie PBA 18V/45 P4A (Art. 14903-20)	Battery PBA 18V/45 P4A (Art. 14903-20)	Batterie PBA 18V/45 P4A (Réf. 14903-20)
45	14905-00.600.00	Batterie PBA 18V/72 P4A (Art. 14905-20)	Battery PBA 18V/72 P4A (Art. 14905-20)	Batterie PBA 18V/72 P4A (Réf. 14905-20)
46	14900-00.600.00	Ladegerät AL 1810 CV P4A (Art. 14900-20)	Charger AL 1810 CV P4A (Art. 14900-20)	Chargeur AL 1810 CV P4A (Réf. 14900-20)

Art. 14774

		Akku-Teleskop-Baumschere HighCut 250/18V P4A	Battery Telescopic Pruning Lopper HighCut 250/18V	Coupe-branches HighCut 250/18V P4A
1	14776-00.640.00	Griff, vollst.	Handle cpl.	Poignée cpl.
2	14776-00.620.00	Schneidkopf vollst.	Cutting unit, cpl.	Unité de coupe, cpl.
8	14776-00.640.07	Drücker	Trigger	Gâchette
23	9870-00.600.25	Feder	Spring	Ressort
24	14776-00.640.08	Schieber	Slide	Verrou
25	14700-00.600.01	LED Anzeige	LED Display	Indicateur à LED
31	14776-00.640.21	Überwurfmutter	Union nut	Écrou-raccord
48	14776-00.901.00	Motor mit Elektronik	Motor with electronic circuit	Moteur avec électronique
54	14776-00.620.37	Knopf	Button	Bouton
56	14776-00.620.25	Bolzen	Bolt	Boulon
58	14776-00.620.04	Lager	Bearing	Palier
59	14776-00.620.03	Zahnrad	Gear wheel	Pignon
60	14776-00.620.17	Lager	Bearing	Palier
61	14776-00.620.18	Lager	Bearing	Palier
62	14776-00.620.23	Adapter	Adapter	Adaptateur
63	14776-00.620.05	Zahnrad	Gear wheel	Pignon
65	14776-00.620.06	Feder	Spring	Ressort
67	14776-00.620.24	Schraube	Screw	Vis
68	14776-00.620.22	Scheibe	Disc	Disque
70	14776-00.620.34	Schraube	Screw	Vis
71	14776-00.620.35	Seil	Cord	Corde
74	14776-00.620.16	Lager	Bearing	Palier
75	14776-00.620.15	Scheibe	Disc	Disque
76	14776-00.620.07	Abdeckung	Cover	Couvercle
77	14776-00.620.11	Schraube	Screw	Vis
78	14776-00.620.10	Buchse	Bush	Douille
79	14776-00.620.08	Ring	Ring	Anneau
80	14776-00.620.09	Stopfen	Plug	Bouchon de fermeture
81	14776-00.620.14	Platte	Plate	Plaque
82	14776-00.610.00	Messer vollst.	Blade, cpl.	Lame, cpl.
83	14776-00.600.05	Haken	Crook	Crochet
84	14902-00.600.00	Batterie PBA 18V/36 P4A (Art. 14902-20)	Battery PBA 18V/36 P4A (Art. 14902-20)	Batterie PBA 18V/36 P4A (Réf. 14902-20)
84	14903-00.600.00	Batterie PBA 18V/45 P4A (Art. 14903-20)	Battery PBA 18V/45 P4A (Art. 14903-20)	Batterie PBA 18V/45 P4A (Réf. 14903-20)
84	14905-00.600.00	Batterie PBA 18V/72 P4A (Art. 14905-20)	Battery PBA 18V/72 P4A (Art. 14905-20)	Batterie PBA 18V/72 P4A (Réf. 14905-20)
85	14900-00.600.00	Ladegerät AL 1810 CV P4A (Art. 14900-20)	Charger AL 1810 CV P4A (Art. 14900-20)	Chargeur AL 1810 CV P4A (Réf. 14900-20)

Art. 14776

		Akku-Teleskop-Baumschere HighCut 360/18V P4A	Battery Telescopic Pruning Lopper HighCut 360/18V	Coupe-branches HighCut 360/18V P4A
3	14776-00.630.00	Rohrverlängerung vollst.	Extension tube	Tube prolongateur
		Nur die aufgeführten Teile sind lieferbar!	Only the mentioned spare parts are available!	Seules les pièces indiquées sont disponibles!