

KEES VAN DER SPEK
TUINMACHINES * STOLWIJK

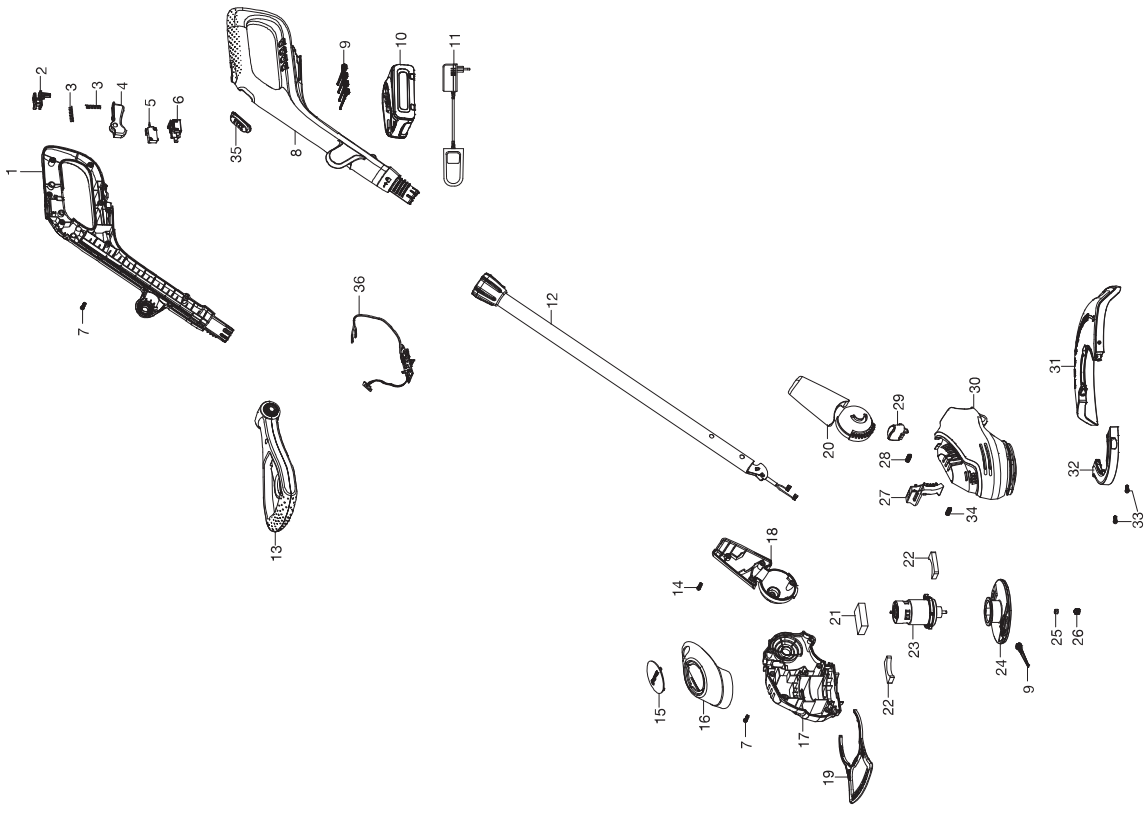


Bild Nr. Picture No.	Ersatzteil-Nr. Spare Part No.	Bezeichnung	Description	Désignation
Art. 14700		Akku-Trimmer EasyCut 23/18V P4A	Battery Trimmer EasyCut 23/18V P4A	Coupe-bordures EasyCut 23/18V P4A
2	9876-00.600.14	Schieber	Slide	Verrou
3	9870-00.600.25	Feder	Spring	Ressort
4	9870-00.600.26	Drücker	Trigger	Gâchette
5	9876-00.600.15	Schalter	Switch	Interrupteur
6	9876-00.650.00	Batterieaufnahme	Battery adapter	Admission de batterie
9	5368-00.701.00	Ersatzmesser (20 x) (5368-20)	Spare blade (20 x) (5368-20)	Lame de recharge (20 x) (5368-20)
10	14902-00.600.00	Batterie PBA 18V/36 P4A (Art. 14902-20)	Battery PBA 18V/36 P4A (Art. 14902-20)	Batterie PBA 18V/36 P4A (Réf. 14902-20)
10	14903-00.600.00	Batterie PBA 18V/45 P4A (Art. 14903-20)	Battery PBA 18V/45 P4A (Art. 14903-20)	Batterie PBA 18V/45 P4A (Réf. 14903-20)
10	14905-00.600.00	Batterie PBA 18V/72 P4A (Art. 14905-20)	Battery PBA 18V/72 P4A (Art. 14905-20)	Batterie PBA 18V/72 P4A (Réf. 14905-20)
11	14900-00.600.00	Ladegerät AL 1810 CV P4A (Art. 14900-20)	Charger AL 1810 CV P4A (Art. 14900-20)	Chargeur AL 1810 CV P4A (Réf. 14900-20)
13	9870-00.660.00	Zusatzgriff	Handle	Poignée
15	9870-00.600.11	Kappe	Cap	Capuchon
16	9876-00.600.11	Abdeckung	Cover	Couvercle
19	9870-00.600.06	Pflanzenschutzbügel	Plant guard	Etrier de protection des plants
21	9876-00.630.00	Drosselspulen	Inductor	Inducteur
23	9876-00.901.00	Motor kpl.	Motor assy.	Moteur cpl.
24	9876-00.610.00	Messerteller	Cutting system blade	Plateau de lame
25	9876-00.600.04	Mutter M5	Nut M5	Écrou M5
26	9876-00.600.03	Kappe	Cap	Capuchon
29	9870-00.600.16	Knopf Höheneinstellung	Button height adjust	Bouton d'hauteur
31	9876-00.600.01	Schutz kpl.	Guard assy.	Protecteur cpl.
32	9876-00.600.02	Schutz vorne	Guard front	Protecteur avant
33	9876-00.600.18	Schraube	Screw	Vis
35	14700-00.600.01	LED Anzeige	LED Display	Indicateur à LED
36	14700-00.610.00	Elektronik	Electronic circuit	Électronique



Art. 14701		Akku-Trimmer ComfortCut 23/18V P4A	Battery Trimmer ComfortCut 23/18V P4A	Coupe-bordures ComfortCut 23/18V P4A
2	9876-00.600.14	Schieber	Slide	Verrou
3	9870-00.600.25	Feder	Spring	Ressort
4	9870-00.600.26	Drücker	Trigger	Gâchette
5	9876-00.600.15	Schalter	Switch	Interrupteur
6	9876-00.650.00	Batterieaufnahme	Battery adapter	Admission de batterie
9	5368-00.701.00	Ersatzmesser (20 x) (5368-20)	Spare blade (20 x) (5368-20)	Lame de recharge (20 x) (5368-20)
10	14902-00.600.00	Batterie PBA 18V/36 P4A (Art. 14902-20)	Battery PBA 18V/36 P4A (Art. 14902-20)	Batterie PBA 18V/36 P4A (Réf. 14902-20)
10	14903-00.600.00	Batterie PBA 18V/45 P4A (Art. 14903-20)	Battery PBA 18V/45 P4A (Art. 14903-20)	Batterie PBA 18V/45 P4A (Réf. 14903-20)
10	14905-00.600.00	Batterie PBA 18V/72 P4A (Art. 14905-20)	Battery PBA 18V/72 P4A (Art. 14905-20)	Batterie PBA 18V/72 P4A (Réf. 14905-20)
11	14900-00.600.00	Ladegerät AL 1810 CV P4A (Art. 14900-20)	Charger AL 1810 CV P4A (Art. 14900-20)	Chargeur AL 1810 CV P4A (Réf. 14900-20)
13	9870-00.660.00	Zusatzgriff	Handle	Poignée
15	9870-00.600.11	Kappe	Cap	Capuchon
16	9878-00.600.02	Abdeckung	Cover	Couvercle
19	9870-00.600.06	Pflanzenschutzbügel	Plant guard	Etrier de protection des plants
21	9876-00.630.00	Drosselspulen	Inductor	Inducteur
23	9876-00.901.00	Motor kpl.	Motor assy.	Moteur cpl.
24	9876-00.610.00	Messerteller	Cutting system blade	Plateau de lame
25	9876-00.600.04	Mutter M5	Nut M5	Écrou M5
26	9876-00.600.03	Kappe	Cap	Capuchon
29	9870-00.600.16	Knopf Höheneinstellung	Button height adjust	Bouton d'hauteur
31	9876-00.600.01	Schutz kpl.	Guard assy.	Protecteur cpl.
32	9876-00.600.02	Schutz vorne	Guard front	Protecteur avant
33	9876-00.600.18	Schraube	Screw	Vis
35	14700-00.600.01	LED Anzeige	LED Display	Indicateur à LED
36	14700-00.610.00	Elektronik	Electronic circuit	Électronique

Nur die aufgeführten Teile sind lieferbar!

Only the mentioned spare parts are available!

Seules les pièces indiquées sont disponibles!