



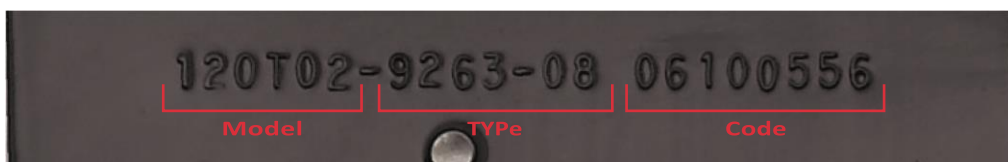
THE POWER WITHIN™



MODEL/TYPE/CODE

recherche du numéro de modèle de votre moteur Briggs & Stratton:

Connaître le modèle / type / code de votre moteur Briggs & Stratton facilitera la commande de pièces de maintenance ou de réparation en ligne ou chez votre revendeur local. Les moteurs Briggs & Stratton alimentent le matériel de marque Briggs & Stratton ainsi que le matériel produit par d'autres fabricants. Vous pouvez donc avoir à la fois un numéro de modèle d'équipement et un numéro de modèle de moteur sur votre produit. Le numéro de modèle du moteur est généralement un numéro estampé dans du métal directement sur votre moteur. Voici un exemple de modèle / type / code de moteur:



Exemples d'engine en matière de jardin et de jardin:

○ Juste au dessus de la bougie



400 Series™, 500 Series™
Classic™, Sprint™, SQ™, Q™

○ Sur la tôle au dessus du silencieux



600 Series™, 800 Series™
Quantum®, Intek™

BRIGGSandSTRATTON.COM

414.259.5333

Exemples de moteurs de pelouse et de jardin:

○ Embouti dans le couvercle de la valve



KEES VAN DER SPEK
TUINMACHINES * STOLWIJK

Power Built™ Series, I/C® Series™,
Intek™ Series™, extended life Series®

○ Embouti dans le couvercle de la valve. Au-dessous de l'échappement et derrière le filtre à air



800 - 1600 Series™

Power Built™, Intek™,
Intek™ I/C®, Intek™ Pro