

KEES VAN DER SPEK  
TUINMACHINES \* STOLWIJK

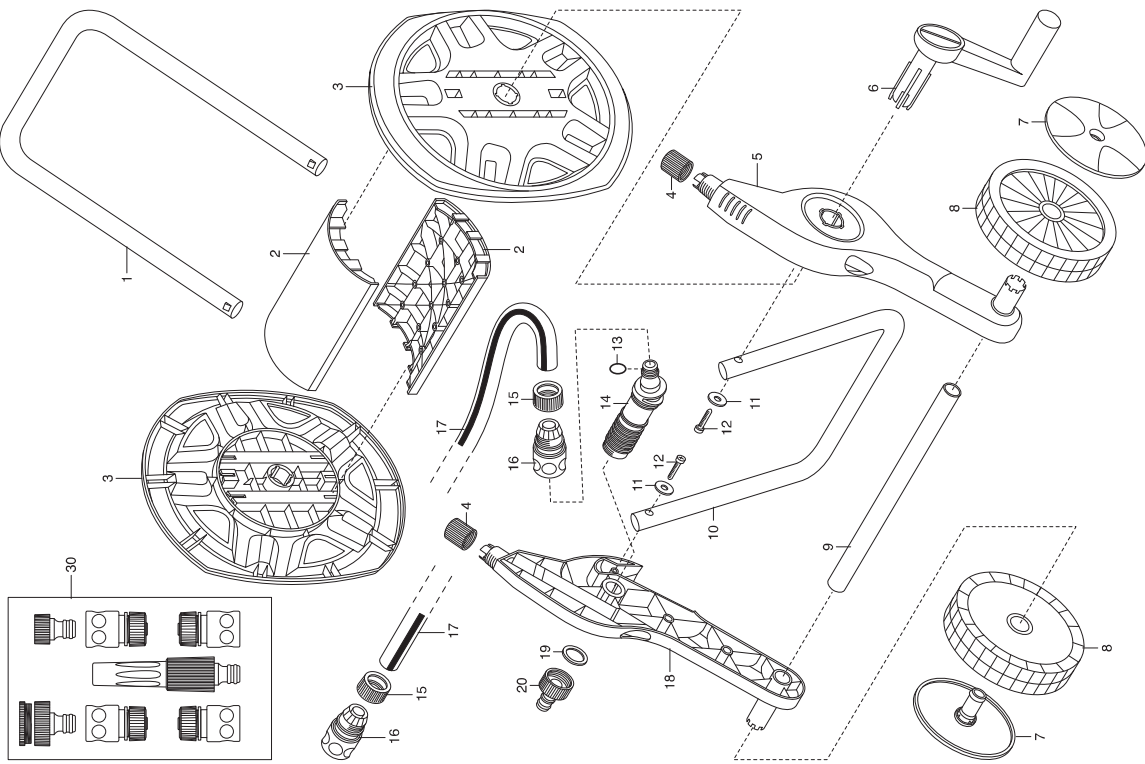


Bild Nr. Picture No.	Ersatzteil-Nr. Spare Part No.	Bezeichnung	Description	Désignation
<b>Art. 2681</b>		<b>Metall-Schlauchwagen 60</b>	<b>Metal Hose Trolley 60</b>	<b>Dévidoir métal sur roues 60</b>
2	232-00.600.31	Klemmmutter	Lock nut	Écrou de serrage
3	2671-00.690.03	Kurbelaufnahme, grau	Crank adapter, grey	Logement pour manivelle, gris
4	2681-00.600.23	Knoten rechts	Node right	Partie latérale droite
5	2671-00.600.46	Verschlusskappe	Sealing cap	Chapeau de fermeture
6	2671-00.707.00	Kurbel vollst.	Crank cpl.	Manivelle cpl.
7	2681-00.600.41	Blechschaube 4,2x38 C-T20 A270	Sheet metal scr. 4,2x38 C-T20 A270	Vis à tôle 4,2x38 C-T20 A270
8,17	900-00.101.06	O-Ring 10,5x2,7	O-ring 10,5x2,7	Joint torique 10,5x2,7
9	1625-00.600.16	Blechschaube 4,2x13-C-H	Sheet metal screw 4,2x13-C-H	Vis à tôle 4,2x13-C-H
11	2671-00.600.67	Schnellbefestigungskappe	Quick-fixing cap	Chapeau fixation rapide
12	2681-00.600.36	Rad	Wheel	Roue
13	2681-00.600.31	Achse	Axle	Axe
16,17	901-00.100.00	Hahnstück, kpl. 3/4"	Tap connector, cpl. 3/4"	Nez de robinet, cpl. 3/4"
18	1121-00.000.01	Flachdichtung 25,1/16x3	Washer 25,1/16x3	Joint plat 25,1/16x3
19	2681-00.600.18	Knoten links	Node left	Partie latérale gauche
20	2671-00.600.90	Wasserdurchlauf grau	Water pass grey	Passage d'eau gris
21	2681-00.600.42	Druckkompensator	Pressure compensator	Compensateur de pression
	8101-00.600.22	Klebeschriftzug GARDENA	Sticking signature GARDENA	Paraphe de collage GARDENA



<b>Art. 2691</b>		<b>Schlauchträger-Set</b>	<b>Hose Reel Set</b>	<b>Dévidoir portable équipé</b>
2	2605-00.600.20	Traverse	Cross arm	Traverse
3	2691-00.600.11	Trommelscheibe	Reel disc	Disque plateau
4	232-00.600.31	Klemmmutter	Lock nut	Écrou de serrage
6	2690-00.600.16	Kurbel	Crank, cpl.	Manivelle, cpl.
13,14	2605-00.701.00	Anschlusschülse, vollst.	Conductor barrel, cpl.	Douille de raccord, cpl.
19,20	901-00.100.00	Hahnstück, kpl. 3/4"	Tap connector, cpl. 3/4"	Nez de robinet, cpl. 3/4"
30	2691-00.722.00	Systemteile verblistet	Accessory bag	Sachet d'accessoires
		Abb. siehe Art. 2692	Picture see Art. 2692	Figure voir réf. 2692
<b>Art. 2692</b>		<b>Schlauchwagen-Set</b>	<b>Hose Trolley Set</b>	<b>Dévidoir sur roues équipé</b>
2	2605-00.600.20	Traverse	Cross arm	Traverse
3	2691-00.600.11	Trommelscheibe	Reel disc	Disque plateau
4	232-00.600.31	Klemmmutter	Lock nut	Écrou de serrage
6	2690-00.600.16	Kurbel	Crank, cpl.	Manivelle, cpl.
7	2638-00.600.26	Stecknabe	Plug in hub	Moyeu enfichable
8	2638-00.600.21	Rad	Wheel	Roue
13,14	2605-00.701.00	Anschlusschülse, vollst.	Conductor barrel, cpl.	Douille de raccord, cpl.
19,20	901-00.100.00	Hahnstück, kpl. 3/4"	Tap connector, cpl. 3/4"	Nez de robinet, cpl. 3/4"
30	2691-00.722.00	Systemteile verblistet	Accessory bag	Sachet d'accessoires
		Nur die aufgeführten Teile sind lieferbar!	Only the mentioned spare parts are available!	Seules les pièces indiquées sont disponibles!