

KEES VAN DER SPEK  
TUINMACHINES \* STOLWIJK

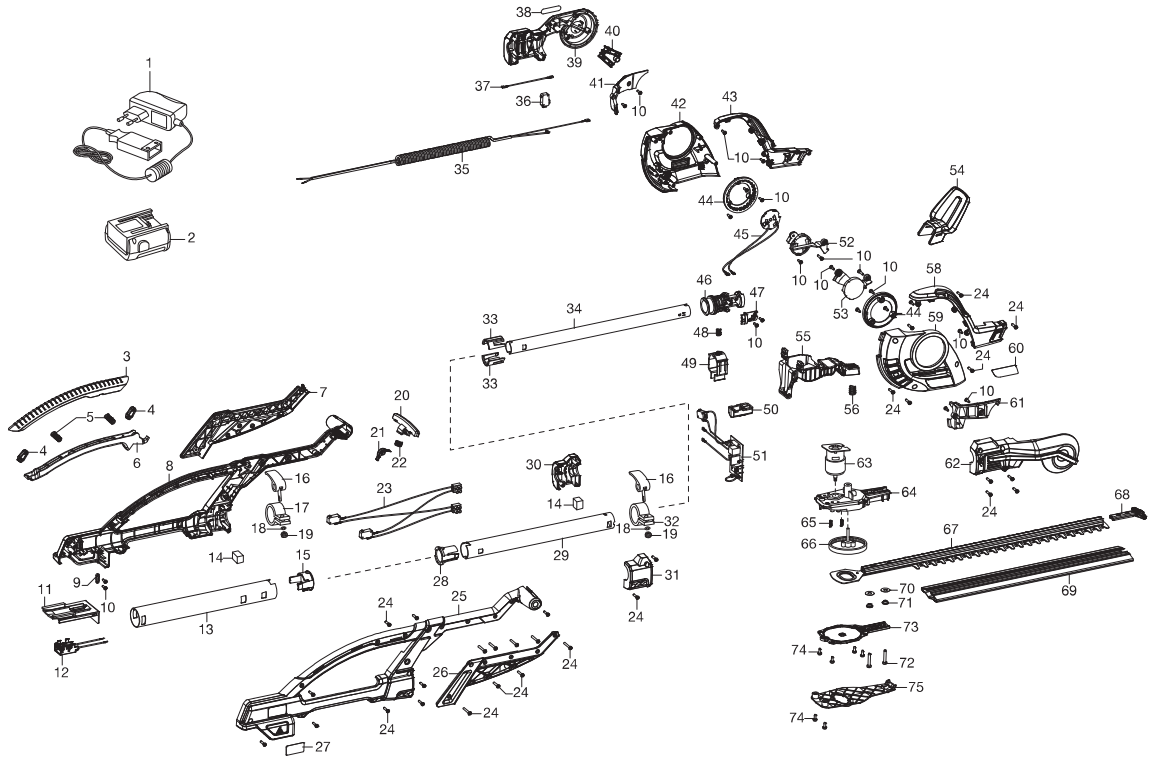


Bild Nr. Picture No.	Ersatzteil-Nr. Spare Part No.	Bezeichnung	Description	Désignation
<b>Art. 8881</b>		<b>Accu Heckenschere THS Li-18/42</b>	<b>Accu Hedge Trim. THS Li-18/42</b>	<b>Taille-haies sur accu télescopique</b>
1-35	8881-00.903.00	Vorsatzgerät, kpl.	Attachment, cpl.	Élément, cpl.
1	8881-00.900.01	Messerschutz	Blade protection	Protection de lame
1-5, 13-17	8881-00.901.00	Heckenschermessersatz, vollst.	Hedge clippers blade cpl.	Jeu de lames, cpl.
4	8881-00.900.02	Gleitscheibe	Sliding ring	Rondelle de coulissante
5	8881-00.900.03	Messerschraube	Screw	Vis
6	8881-00.900.04	Distanzbuchse	Distance bush	Douille d'ecartement
7	8881-00.900.05	U-Scheibe	U-disc	Disque en U
8	8881-00.900.06	Sicherungsscheibe 16x1,5	Lock washer 16x1,5	Circlip 16x1,5
9	8881-00.900.07	Mutter M5	Nut M5	Écrou M5
10	8881-00.900.08	Distanzbuchse	Distance bush	Douille d'ecartement
11	8881-00.900.09	Getriebedeckel	Gear cover	Courvercle de rouage
11,20,23,25	8881-00.902.00	Getriebegehäuse kpl	Gear box, cpl.	Rouage, cpl.
12	8881-00.900.10	Schraube	Screw	Vis
18	8881-00.900.11	Doppelzahnrad	Twin gear wheel	Pignon double
19	8881-00.900.12	Lagerbuchse	Bearing bush	Coussinet
21	8881-00.900.13	Schraube	Screw	Vis
22	8881-00.900.14	Gleitscheibe	Sliding ring	Rondelle de coulissante
24	8881-00.900.15	Gleitscheibe	Sliding ring	Rondelle de coulissante
26	8881-00.900.16	Motor mit Ritzel	Motor with pinion	Moteur avec pignon
27	8881-00.900.17	Schraube	Screw	Vis
28	8881-00.900.18	Gehäuse rechts	Right housing	Carter droite
29	8866-00.900.22	Schraube T20	Screw T20	Vis T20
30	8866-00.900.20	Gelenkgehäuse, rechts	Link body, right	Carter articulé, droite
31	8881-00.900.21	Steilaufnahme kpl.	Handle adapter cpl.	Tube admission, cpl.
32	8866-00.900.18	Gelenkgehäuse, links	Link body, left	Carter articulé, gauche
33	8866-00.900.17	Druckfeder	Pressure spring	Ressort de pression
34	8866-00.900.16	Drücker	Trigger	Gâchette
35	8881-00.900.25	Gehäuse links	Left housing	Carter gauche
36	8866-00.900.27	Griff, kpl.	Handle cpl.	Poignée cpl.
37	9839-00.701.00	Wechsel-Accu Li-Ion 18 V, 2,6 Ah (Art. 9839-20)	Replacement battery Li-Ion 18 V, 2,6 Ah (Art. 9839-20)	Batterie remplaçable Li-Ion 18 V, 2,6 Ah (Réf. 9839-20)
	9825-00.620.00	Ladegerät 18 V Li-Ion	Battery charger 18 V Li-Ion	Transformateur de charge 18 V Li-Ion
	8866-00.900.29	Halter	Holder	Support
	8866-00.904.00	Tragegurt, kpl.	Shoulder strap, cpl.	Bretelle, cpl.

KEES VAN DER SPEK  
TUINMACHINES \* STOLWIJK

<b>Art. 8882</b>		<b>Accu-Heckenschere HighCut 48-Li bis Baujahr 2014</b>	<b>Accu Hedge Trim. HighCut 48-Li until 2014</b>	<b>Taille-haies sur accu HighCut 48-Li jusqu'à 2014</b>
1	8840-00.630.00	Ladegerät 18 V Li-Ion	Battery charger 18 V Li-Ion	Transformateur de charge 18 V Li-Ion
2	8839-00.701.00	Wechsel-Accu Li-Ion 18 V, 1,6 Ah (Art. 8839-20)	Replacement battery Li-Ion 18 V, 1,6 Ah (Art. 8839-20)	Batterie remplaçable Li-Ion 18 V, 1,6 Ah (Réf. 8839-20)
3	8880-00.600.73	Griffschale hinten	Moulded recess, rear	Poignée arrière
4	8880-00.600.60	Anschlag	Stopper	Arrêt
5	8875-00.600.20	Druckfeder 30x11x0,91	Pressure spring 30x11x0,91	Ressort de pression 30x11x0,91
6	8880-00.600.11	Hebel hinten	Lever, back	Levier, arrière
12	8882-00.701.00	Kontaktstecker, kpl.	Contact plug, cpl.	Fiche de contact, cpl.
16-19	8880-00.640.00	Klemmschelle 34 vollst.	Gripper clamp 34, cpl.	Borne 34, cpl.
23	8880-00.635.00	Verdrahtungsleitung, vollst.	Wiring, cpl.	Câble, cpl.
24	4028-00.610.07	STS-Schraube T40x18	STS-Screw T40x18	STS-Vis T40x18
16,18,19,32	8880-00.650.00	Klemmschelle 42 vollst.	Gripper clamp 42, cpl.	Borne 42, cpl.
36	8880-00.610.05	Schalter	Switch	Interrupteur
40	2179-00.620.00	Kontaktbügel, vollst.	Bow collector, cpl.	Etrier de courant, cpl.
44	8880-00.600.27	Klemmring	Locking ring	Anneau de serrage
45	8880-00.615.00	Schleifringhalter, vollst.	Slip ring holder, cpl.	Porte-bague, cpl.
51	8882-00.610.00	Leiterplatte, vollst.	Printed circuit card, cpl.	Circuit imprimé, cpl.
54	8880-00.600.29	Schutz	Guard	Protecteur
55	8880-00.600.26	Hebel	Lever	Levier
63-66,73-74	8878-00.620.00	Motor, kpl	Motor, cpl.	Moteur, cpl.
67	8878-00.810.00	Heckenschermessersatz, vollst.	Hedge clippers blade cpl.	Jeu de lames, cpl.
	8878-00.610.04	Schraube für Messer	Screw for blade	Vis pour lames
68	8875-00.610.04	Stoßschutz	Protector	Protection
69	8878-00.600.08	Messerschutz	Blade protection	Fourreau
70	8878-00.600.10	Scheibe	Disc	Disque
71	8875-00.600.28	Distanzbuchse	Distance bush	Douille d'ecartement
72	8875-00.600.23	Schraube M5x30	Screw M5x30	Vis M5x30
74	2404-00.600.86	Kombischraube M4x12	Screw and washer assy. M4x12-S3	Boulon av. rondelle incorporée M4x12-S3
75	8880-00.600.33	Abdeckung	Cover	Couvercle
	8882-00.900.01	Getriebefett Isoflex Topas L32, 5 gr	Gear fat Isoflex Topas L32, 5 gr	Graisse Isoflex Topas L32, 5 gr
		Nur die aufgeführten Teile sind lieferbar!	Only the mentioned spare parts are available!	Seules les pièces indiquées sont disponibles!